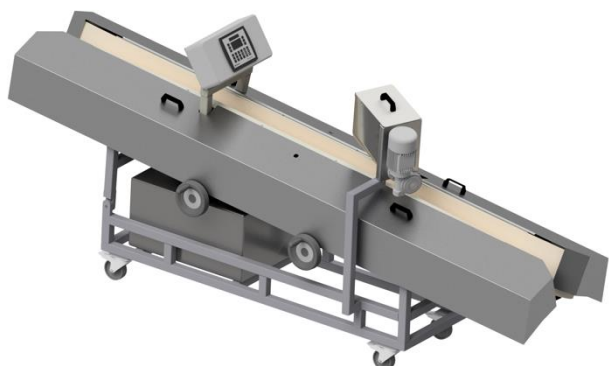


Vykulovač AN-270



Představujeme Vám **vykulovač AN-270**, který vyrábí firma **ARTOS**.

Slouží k tvarování těsta vykulováním do tvaru bochníků z pšeničných a žitnopšeničných těst s podílem žitné mouky do 60 %, a u stabilizovaných těst i do 100 % podílu žitné mouky.

Oproti konkurenčním technologiím vykulovač AN-270 disponuje systémem pro **zamezení prokluzu pásů**.

Netrpí problémy se **zadřením nastavovacího šroubu**.

Další výhodou je **výstupní válec**, který zajišťuje požadované překlopení klonku na další navazující technologie.

Vykulovač AN-270 má **dva nezávisle hnané pásy** umístěné proti sobě s opačným chodem. U každého pásu je možné zvlášť regulovat rychlost, a tím i intenzitu a délku vykulování.

Pravý pás lze rovněž naklánět, a tím dosahovat různé mezery mezi pásy.

Nad pásy může být umístěn jedno moučení, nebo **speciální typ moučení pro výrazné zvýšení hydratace těsta**.

Pro nejnáročnější zákazníky nabízíme i **sušení pásů**.

Stroj je řešen jako pojízdný, pomocí stavitelných šroubů lze nastavit výšku na vstupu a na výstupu stroje. Části stroje, které jsou ve styku s těstem, jsou vyrobeny ze zdravotně nezávadných materiálů.

PARAMETR	AN 270
Rozměr (š x h x v) (mm)	600 x 2700 x 1550
Výkon (ks/hod.)	Max. 1600
Rozsah gramáže (g)	450-2300
Příkon (kW)	1,25
Hmotnost (kg)	315

